

NIVEAU 1

Présentation des espaces communs

NIVEAU 0



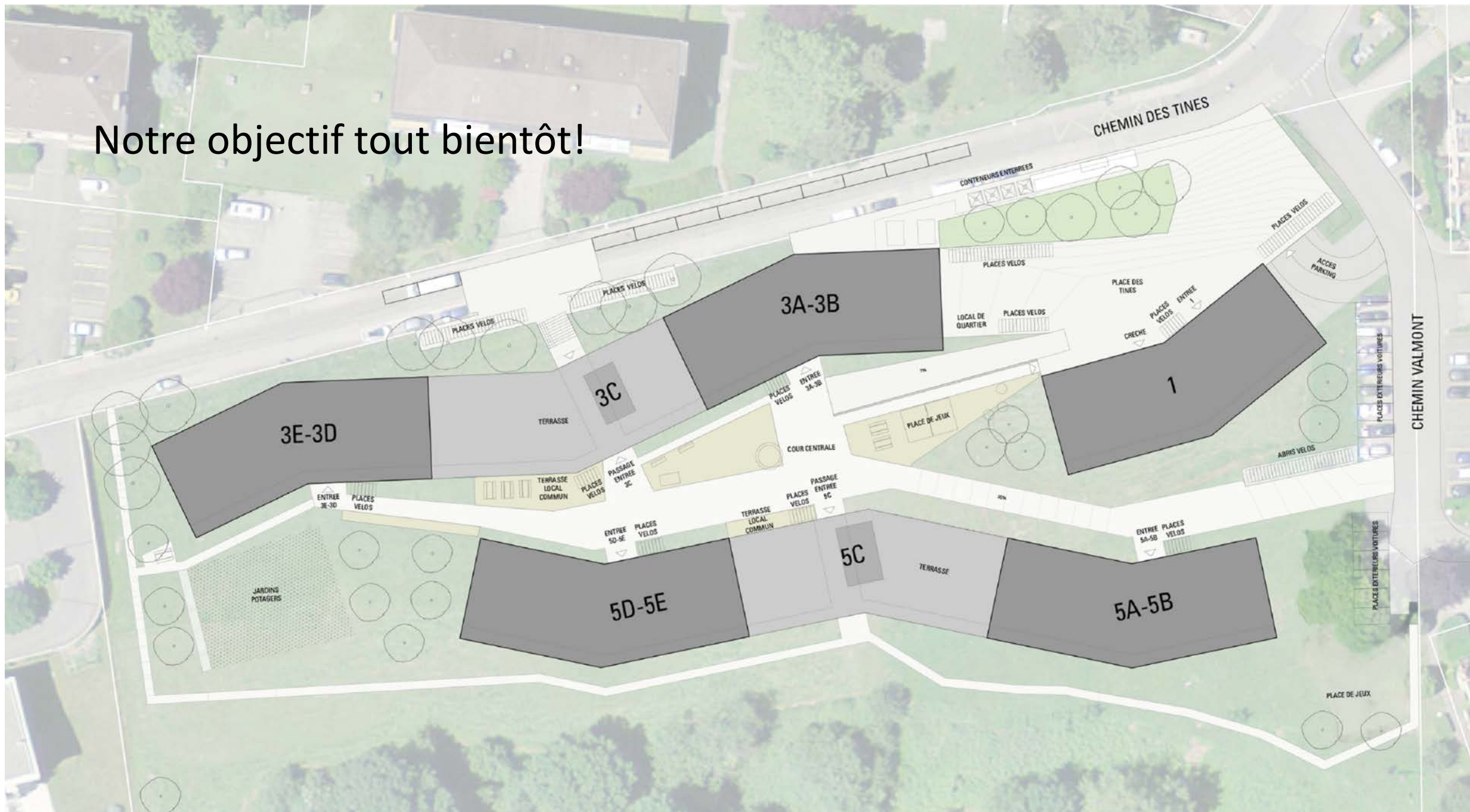
AG n°4 Eco du Boiron

6 octobre 2021

- LOCAUX VELOS
- BUANDERIES
- CAVES
- LOCAUX COMMUNS

<p style="font-size: small; margin: 0;">farra zoumboulekis & associés architectes urbanistes</p> <p style="font-size: x-small; margin: 0;">av. de l'avant poste 5 ch 1005 lausanne t + 41 21 801 55 77 www.farrafarra.ch</p>	<p>ECO-QUARTIER DU STAND CONSTRUCTION DE 3 IMMEUBLES CHEMIN DES TINES NYON</p> <p>Maitre d'ouvrage: COGMA</p> <p>Architectes: farra zomboulekis & associés architectes</p> <p>Maître d'œuvre: EXECUTION - PROVEDORS</p> <p>Statut: Provisoire</p>	<p>CAVES, BUANDERIES, LOC. COMMUNS, LOC. VELOS N1 / N0</p> <p>Plan n°: Echelle: 1:500 Format: A3</p> <p>Date: 22.09.2020 Etat: modif Version par: CMND</p>
	<p>Plan n°: Echelle: 1:500 Format: A3</p>	

Notre objectif tout bientôt!



Les Groupes de Travail (GT) des espaces communs

Les **lavandières** (buanderies) coordinatrices: Laurène et Tamaé

Le **local ados/enfants** coordinateur·trice: Valentin et Jana

Le **local de quartier** coordinatrice: Viviane

Le **local de musique** coordinateur·trice: Pierrot et Tamaé

Les **chambres d'amis** coordinatrice: Arlette

Le **local bois/métal** coordinateur: Joaquim

Le **local atelier vélos** coordinateur·trice: Olayitan et Maude

Les **cuisines en terrasse** coordinateur·trice: Claude et Hélène

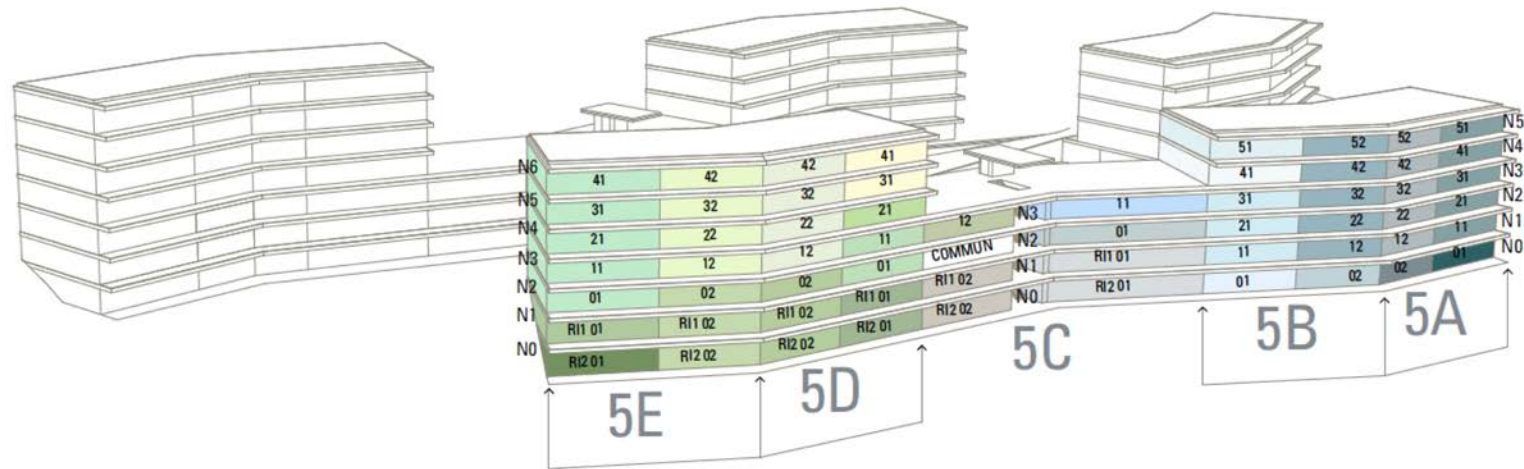
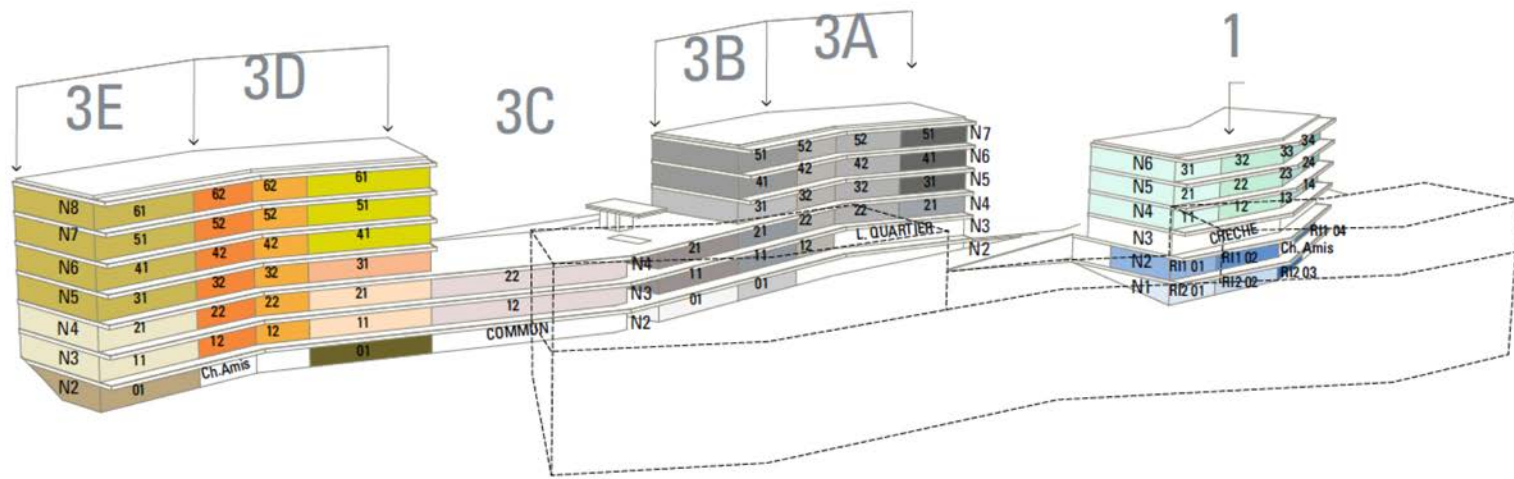
La **recherche de meubles** coordinatrice: Maureen

La **cantine intergénérationnelle** coordinateur: David

La **grande salle commune** coordinateur: ?

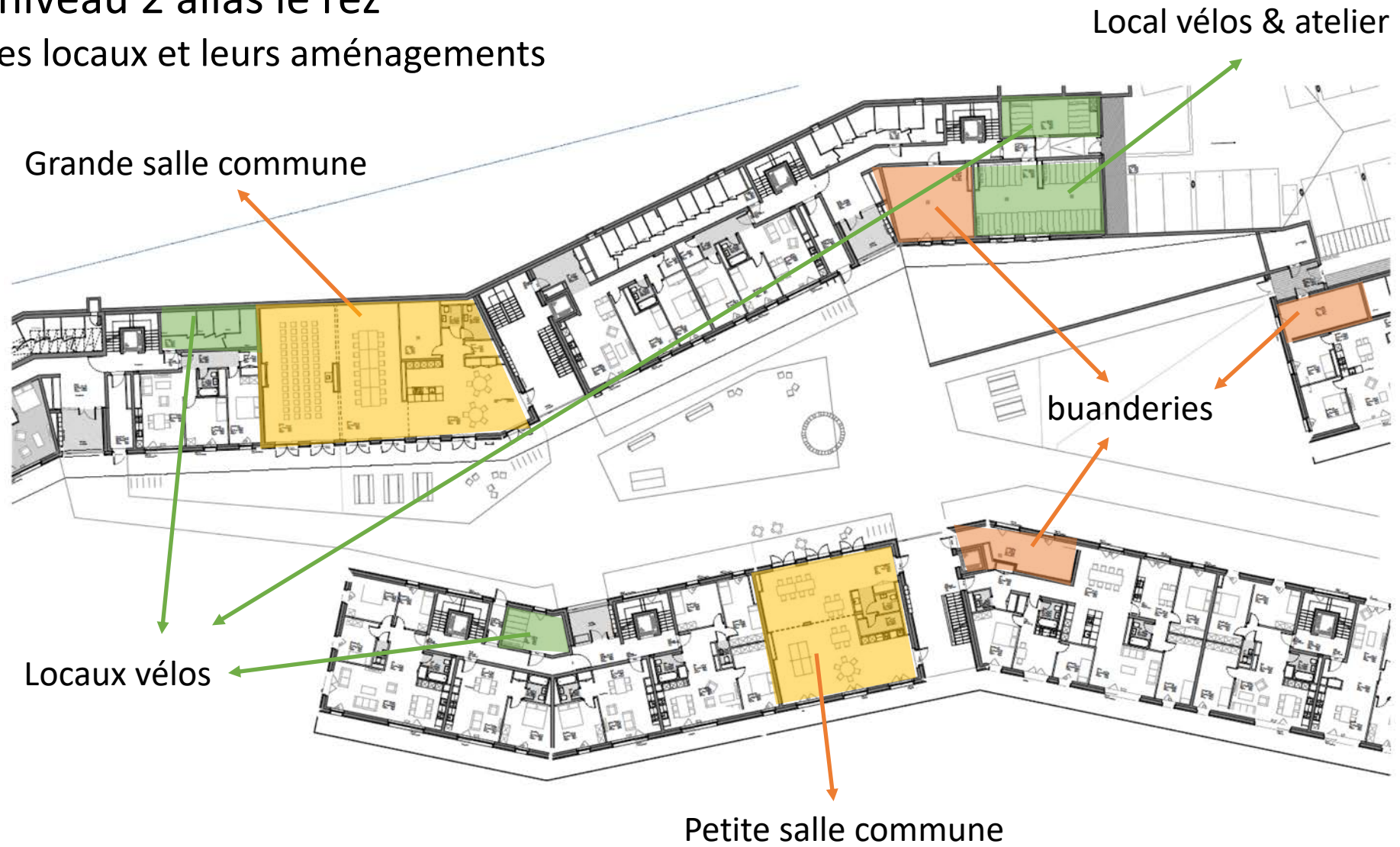
La **petite salle commune** coordinateur: ?

Plan et numéros des bâtiments



Coupe du niveau 2 alias le rez

Projection des locaux et leurs aménagements



NIVEAU 2

Coupe du niveau 2 alias le rez



- | | | | |
|-------------------------------------------------------------------------------------|--------------|-------------------------------------------------------------------------------------|----------------|
|  | LOCAUX VELOS |  | CAVES |
|  | BUANDERIES |  | LOCAUX COMMUNS |

fara
zouboulakis
& associés
architectes
urbanistes

av. de l'avant-poste 5
ch 1005 lausanne
t + 41 21 801 50 77
www.fara.ch

ECO-QUARTIER DU STAND
CONSTRUCTION DE 3 IMMEUBLES
CHEMIN DES TINES | NYON

Maître d'ouvrage : CODHA

Architecte : fara zouboulakis & associés architectes

Phase : EXECUTION - PROVISOIRE

Statut : Provisoire

CAVES, BUANDERIES, LOC.COMMUNS, LOC. VELOS
N2

Plan n°:

Indice:

Echelle: 1:500

Format: A3

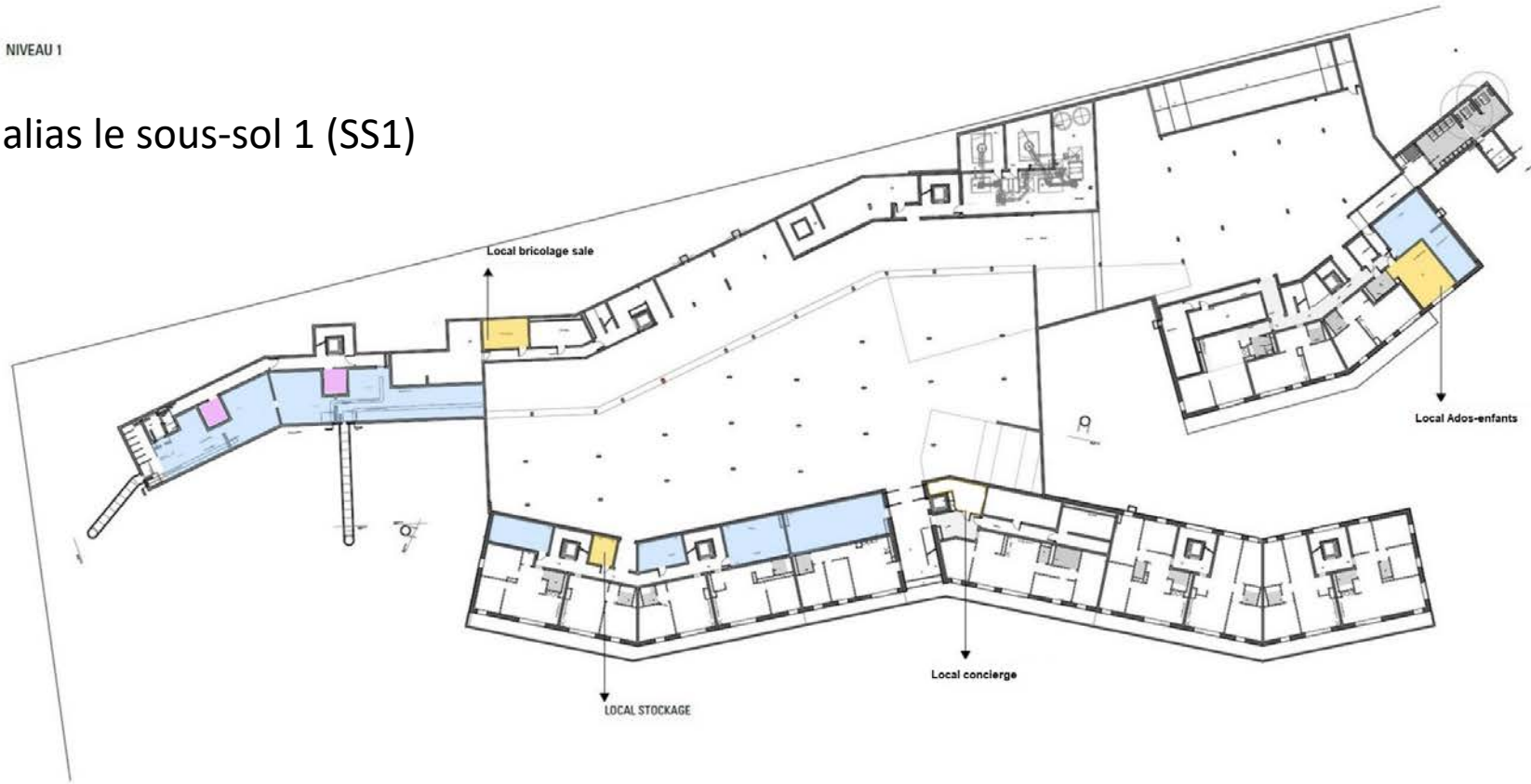
Date: 22.09.2020

Date modif:

Dessiné par: CM/ND

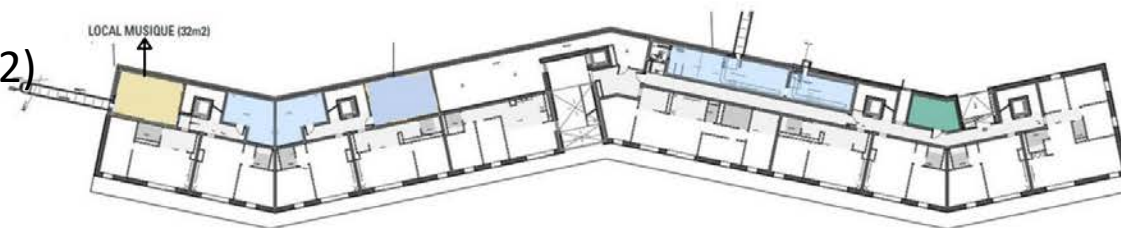
NIVEAU 1

Coupe du niveau 1 alias le sous-sol 1 (SS1)



NIVEAU 0

Coupe du niveau 0 alias le sous-sol 2 (SS2)



farra zouboulakis & associés architectes urbanistes av. de l'avant-pont 5 ch. 1005 lausanne t + 41 21 80 50 77 www.farralakis.ch	ECO-QUARTIER DU STAND CONSTRUCTION DE 3 IMMEUBLES CHEMIN DES TINES NYON	CAVES, BUANDERIES, LOC. COMMUNS, LOC. VELOS N1 / N0	
	Maitre d'ouvrage : CODHA	Plan n°:	Date : 22.09.2020
	Architecte : farra zouboulakis & associés architectes	Indice :	Date modif. :
	Phase : EXECUTION - PROVISOIRE	Echelle : 1:500	Dessiné par : CM/ND
Statut : Provisoire	Format : A3		

Locaux communs du bâtiment 1

- Local ados/enfants de 31m² / SS1 (Niv1)
- Un studio d'amis de 38m² (avec cuisine) et bain
Partagé avec local coordinateur·trice
d'immeuble / rez (Niv2)
- Une buanderie de 21m² / rez (Niv2)
- 3 caves / rez et SS1
- Une crèche Pop et Poppa (c'est pas nous qui
gérons cet espace)



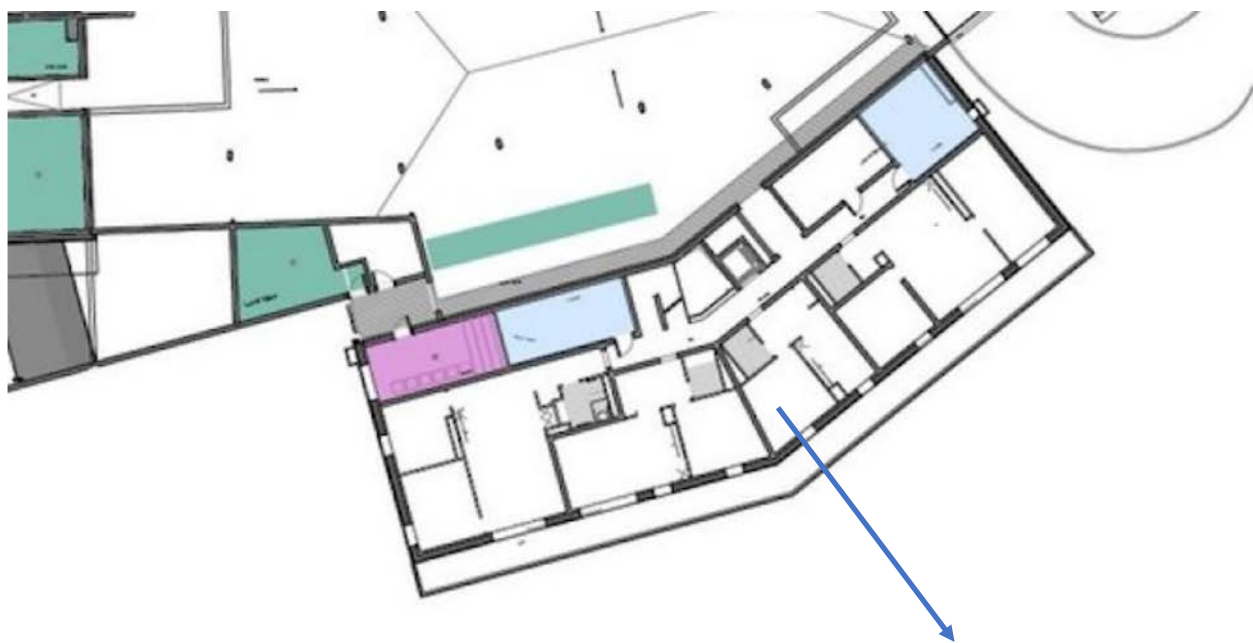
Bâtiment 1

En vert = locaux vélos

En bleu = caves

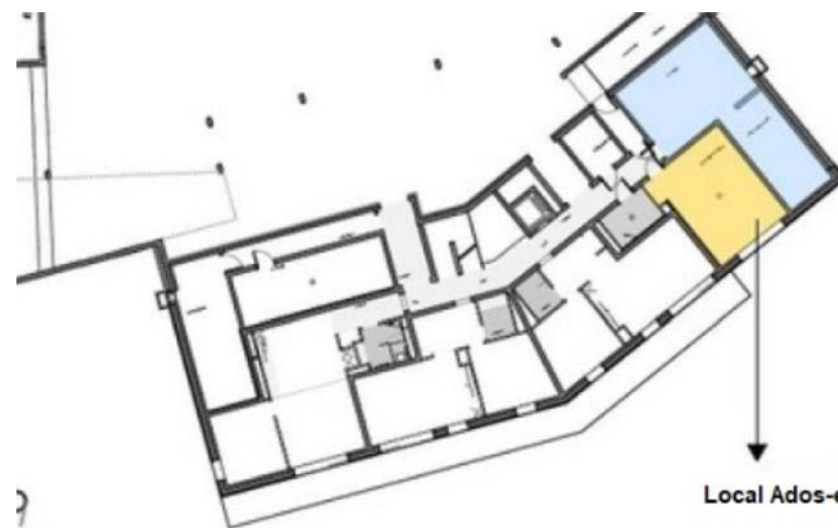
En rose = buanderie

Niveau 2 / rez



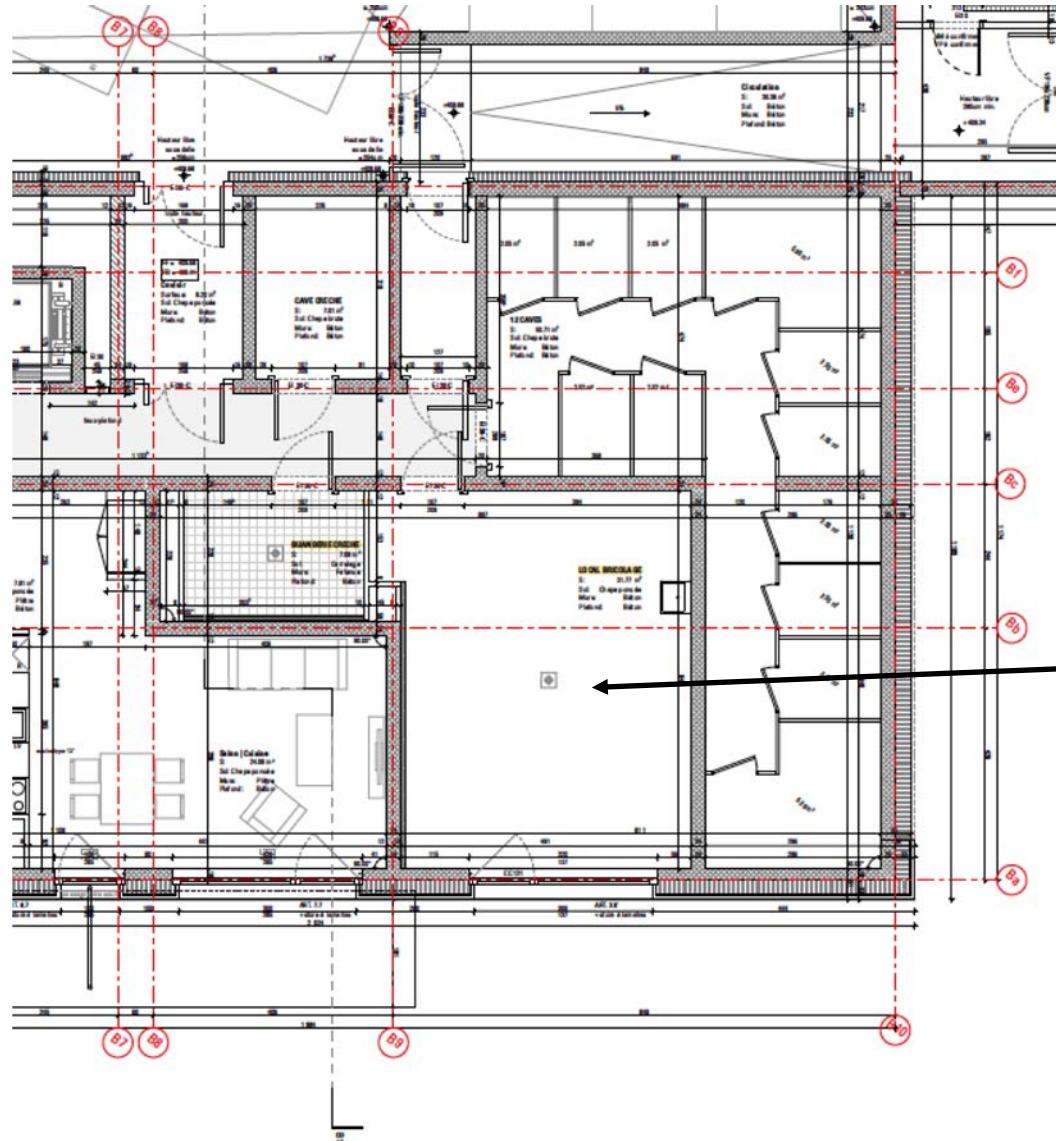
Studio d'amis

Niveau 1 / SS1



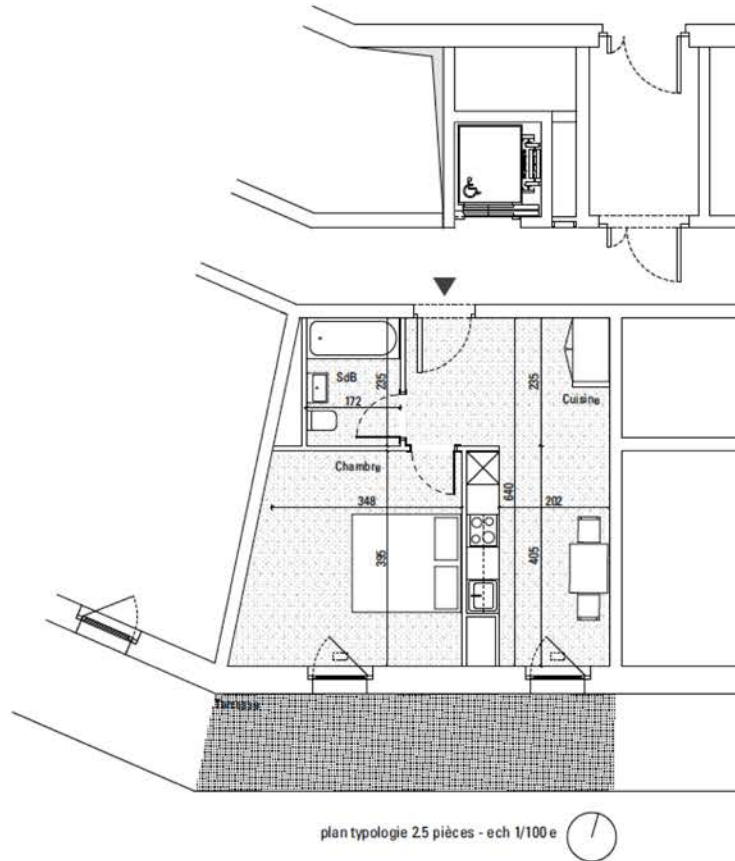
Local Ados-enfants

Bâtiment 1 Détail du local ados /enfants de 31m²

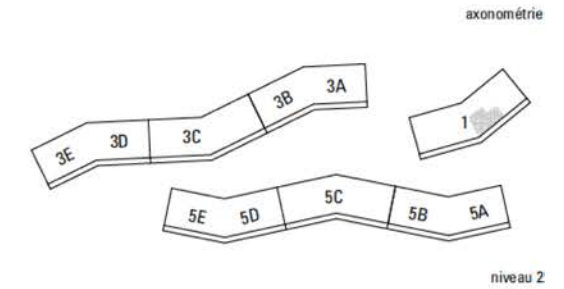


ici

Bâtiment 1 Détail du studio/chambre d'amis de 38m² partagé avec la coordination d'immeubles



plan typologie 25 pièces - ech 1/100 e



CHAMBRE D'AMIS
SURFACE : 38.19 m2

CUISINE - HALL
SURFACE : 15.99 m2

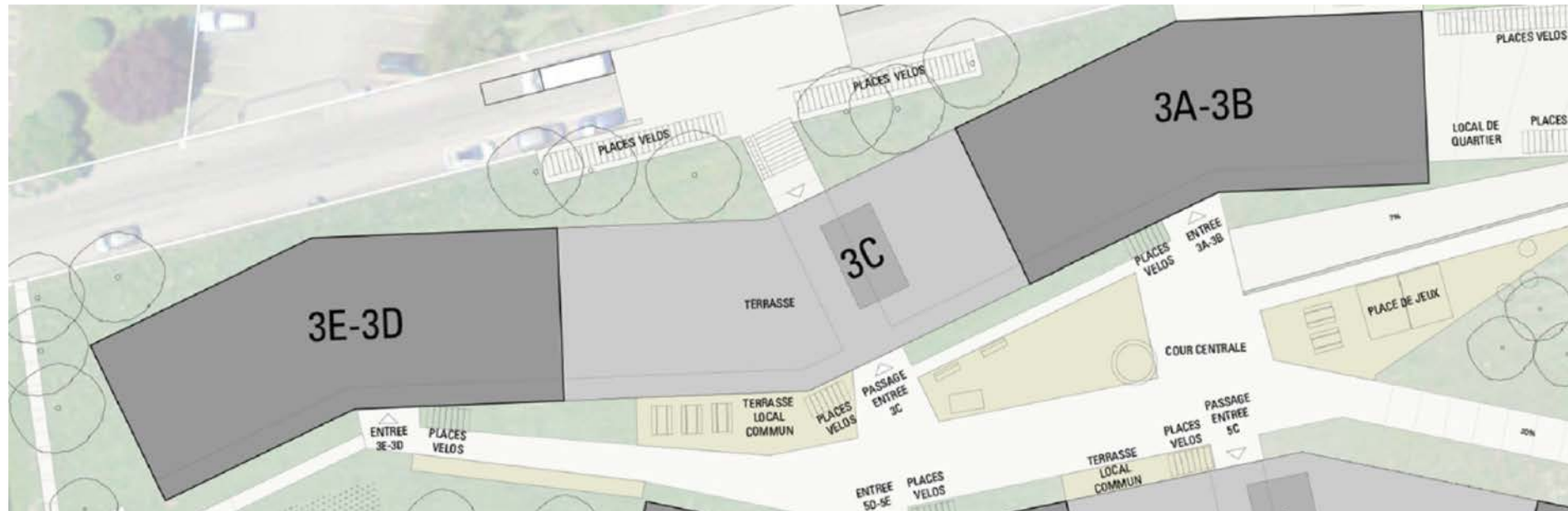
SALLE DE BAIN
SURFACE : 04.04 m2

CHAMBRE
SURFACE : 15.37 m2

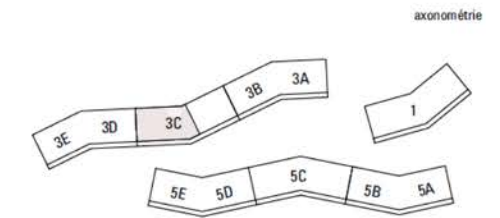
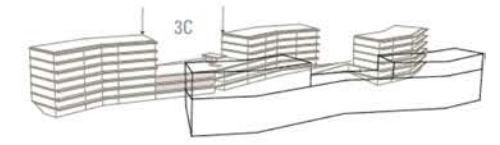
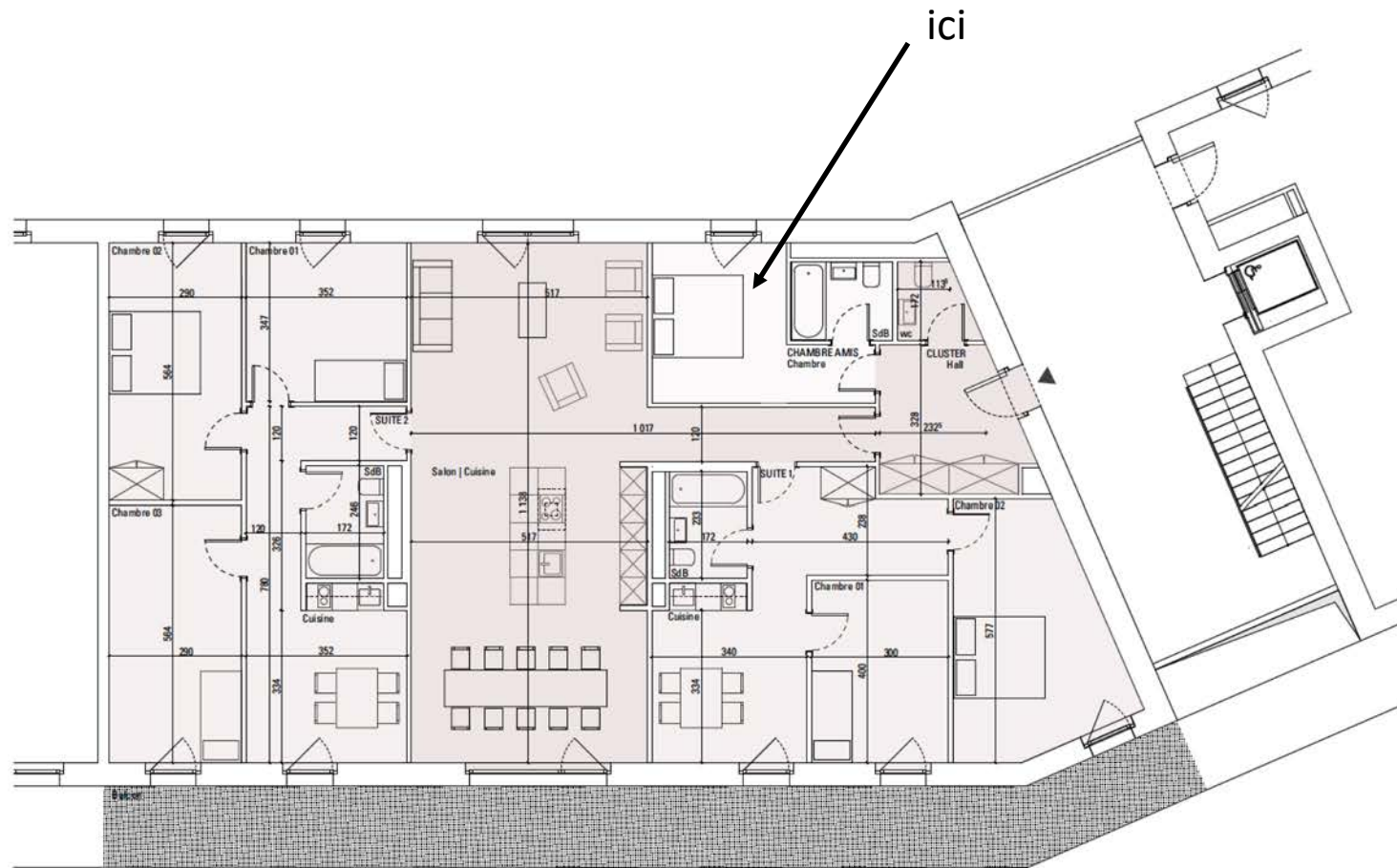
TERRASSE
SURFACE : 13.58 m2

Locaux communs du bâtiment 3

- Local de quartier de 166m² / 1^{er} (Niv3)
- Grande salle commune de 223m² divisible, avec cuisine et réduit / rez (Niv2)
- 1 grande buanderie de 41m² / rez (Niv2) et 2 buanderies minuscules / SS1 (Niv 1)
- 4 locaux vélos entre 23m² et 25m² dont 1 avec local de 63m² avec réparation/entretien vélos / rez (Niv2)
- Local bricolage bois /métal d'environ 15m² / SS1 (Niv1)
- 1 local cuisine, WC (et rangement?) de 9m² en terrasse
- 5 caves divisées / rez et SS1
- 3 chambres d'amis, dont 2 dans les clusters.



Bâtiment 3 Détail d'une chambre d'amis de 16m² dans un cluster



CLUSTER N° 22 (LLA)
CLUSTER N° 12 (LLM)

APPARTEMENT CLUSTER 12 - 22
SURFACE : 221.19 m²

- HALL-CUISINE-SALON
SURFACE : 74.71 m²
- WC
SURFACE : 02.60 m²
- CHAMBRE AMI
SURFACE : 16.71 m²
- CHAMBRE
SURFACE : 12.79 m²
- SALLE DE BAIN
SURFACE : 03.82 m²

- SUIITE 1
SURFACE : 56.70 m²
- HALL-CUISINE-SALON
SURFACE : 22.69 m²
- SALLE DE BAIN
SURFACE : 04.01 m²
- CHAMBRE 01
SURFACE : 12.00 m²
- CHAMBRE 02
SURFACE : 18.00 m²

- SUIITE 2
SURFACE : 70.47 m²
- HALL-CUISINE-SALON
SURFACE : 21.49 m²
- SALLE DE BAIN
SURFACE : 04.01 m²
- CHAMBRE 01
SURFACE : 12.25 m²
- CHAMBRE 02
SURFACE : 16.36 m²
- CHAMBRE 03
SURFACE : 16.36 m²

BALCON
SURFACE : 43.00 m²

plan typologie cluster - ech 1/100 e

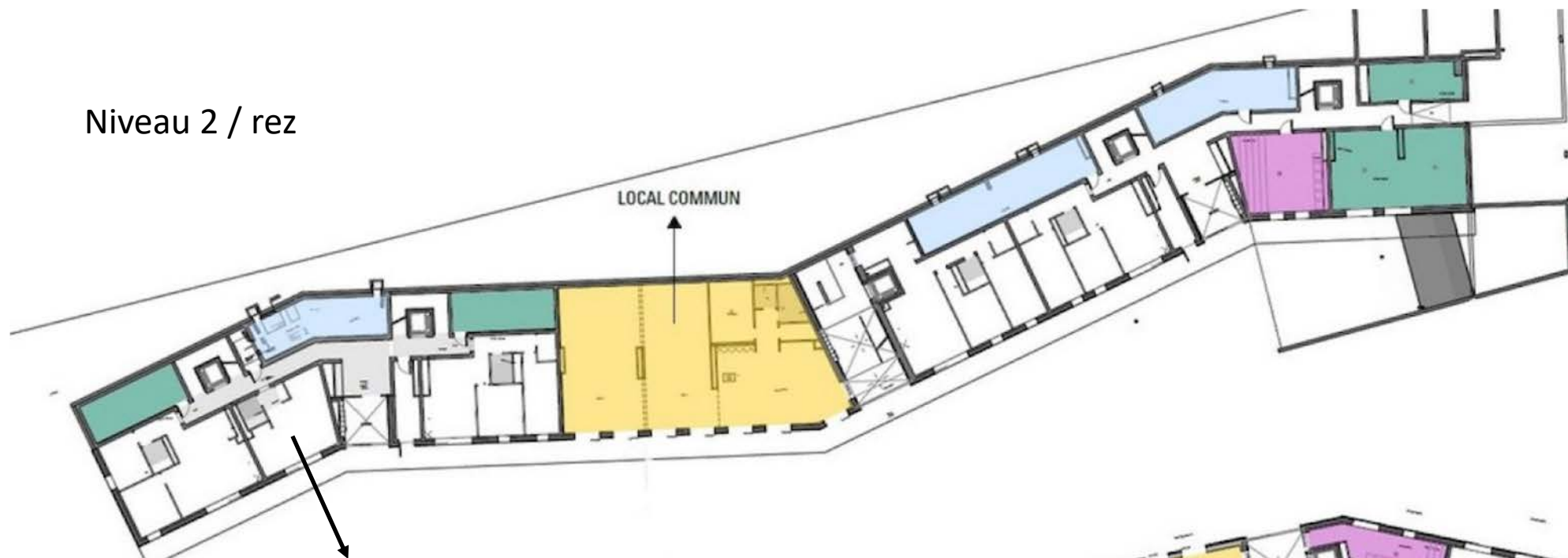
Bâtiment 3

En vert = locaux vélos

En bleu = caves

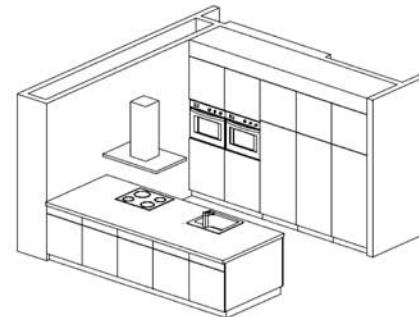
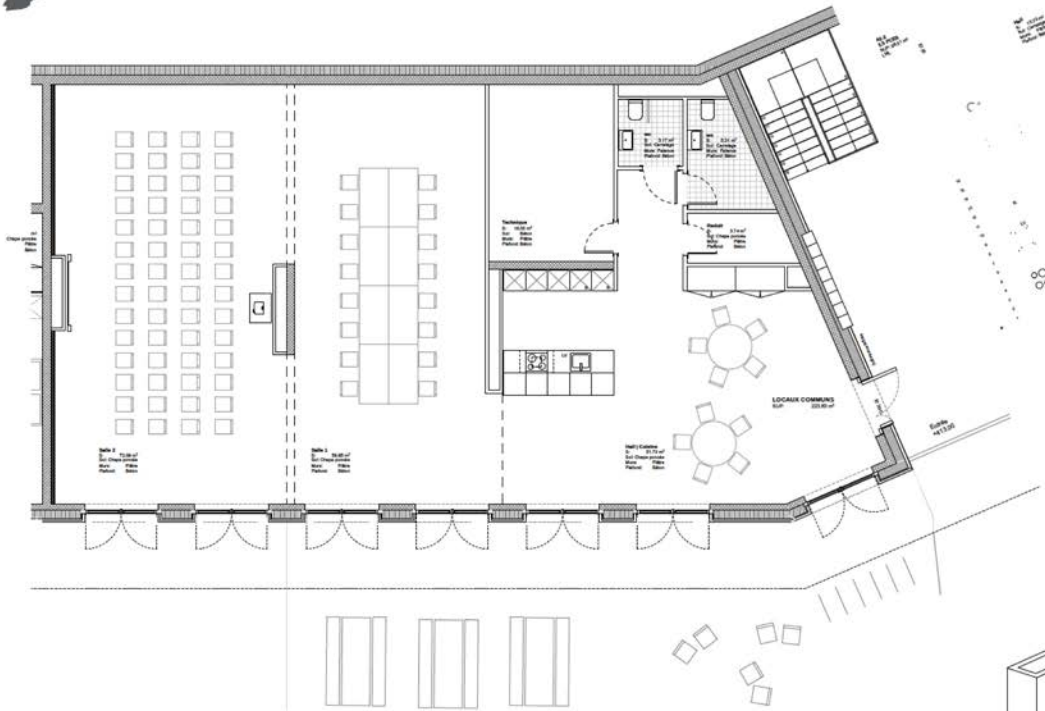
En rose = buanderie

Niveau 2 / rez

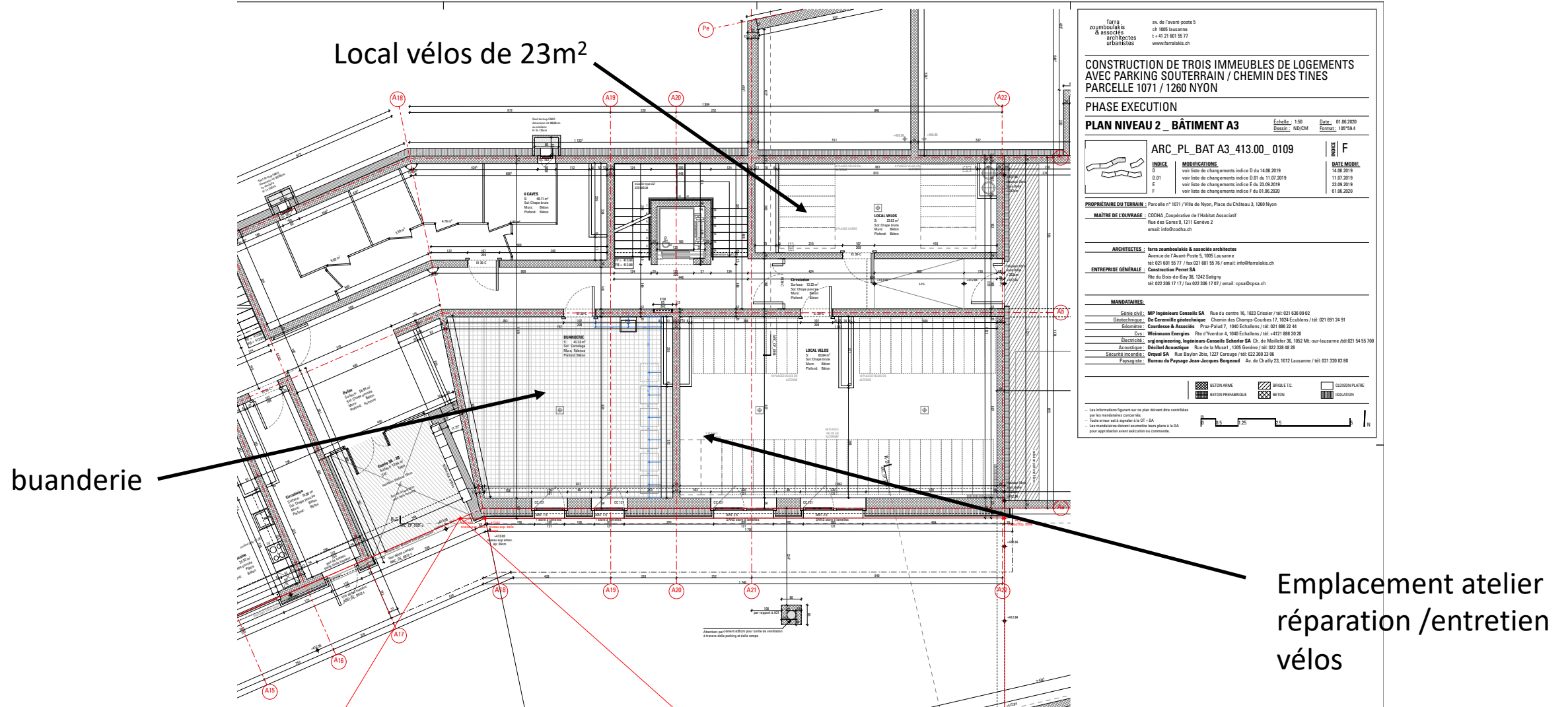


Chambre d'amis

Bâtiment 3 Détail de la grande salle commune de 223m²



Bâtiment 3 Détail de la buanderie de 41m² et du local vélos de 63m² avec atelier réparation/entretien



faris zumboulakis & associés architectes urbanistes
 av. de l'Avant-poste 5
 CH 1003 Lausanne
 t +41 21 801 55 77
 www.faralakis.ch

CONSTRUCTION DE TROIS IMMEUBLES DE LOGEMENTS AVEC PARKING SOUTERRAIN / CHEMIN DES TINES PARCELLE 1071 / 1260 NYON

PHASE EXECUTION
PLAN NIVEAU 2 - BÂTIMENT A3

Echelle : 1/50
 Dessin : NDC/M
 Date : 01.06.2020
 Format : 100*50.4

INDICE	MODIFICATIONS	DATE MODIF.
D	voir liste de changements indice D du 14.06.2019	14.06.2019
D.01	voir liste de changements indice D.01 de 11.07.2019	11.07.2019
E	voir liste de changements indice E du 23.09.2019	23.09.2019
F	voir liste de changements indice F du 01.06.2020	01.06.2020

PROPRIÉTAIRE DU TERRAIN : Parcelle n° 1071 / Ville de Nyon, Place du Château 3, 1260 Nyon
MAÎTRE DE L'OUVRAGE : COOHA, Coopérative de Habitat Associatif
 Rue des Genes 5, 1211 Genève 2
 email: info@cooha.ch

ARCHITECTES : faris zumboulakis & associés architectes
 Avenue de l'Avant-Poste 5, 1003 Lausanne
 tél: 021 801 55 77 / fax: 021 801 55 76 / email: info@faralakis.ch

ENTREPRISE GÉNÉRALE : Construction Peret SA
 Rue du Bois-de-Bay 26, 1242 Satigny
 tél: 022 308 11 17 / fax: 022 308 17 07 / email: cpsa@cpsa.ch

MANDATAIRES:

Génie civil:	MP Ingénieurs Conseils SA	Rue du centre 16, 1023 Crissier / tél: 021 636 09 62
Géotechnique:	De Careville géotechnique	Chemin des Champs-Courbes 17, 1024 Ecublens / tél: 021 891 24 91
Géomètres:	Gaudesseau & Associés	Pras-Pailod 7, 1040 Echallens / tél: 021 896 22 44
CG:	Weinmann Geomys	Rte d'Yverdon 4, 1948 Echallens / tél: +41 21 866 30 30
Électricité:	ingelengineering, Ingénieurs-Concepts Schaefer SA	Ch. de Maillefer 36, 1002 MR - sur-lausanne / tél: 021 54 55 700
Accoustique:	Stéphane Acoustique	Rue de la Musée 1, 1205 Genève / tél: 022 228 49 28
Sécurité incendie:	Orquid SA	Rue Baylen 20a, 1221 Carouge / tél: 022 300 21 06
Paysagiste:	Bureau de Paysage Jean-Jacques Bourgeaud	Av. de Chailly 23, 1012 Lausanne / tél: 021 320 62 80

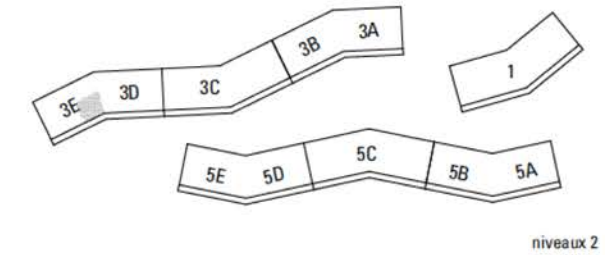
Les informations figurant sur ce plan doivent être consultées par les mandataires concernés.
 Toute erreur est à signaler à la D.T. SA.
 Les mandataires doivent approuver leurs plans à la DA pour approbation avant exécution ou commande.

0 1 2 3 4 5
 0 1 2 3 4 5

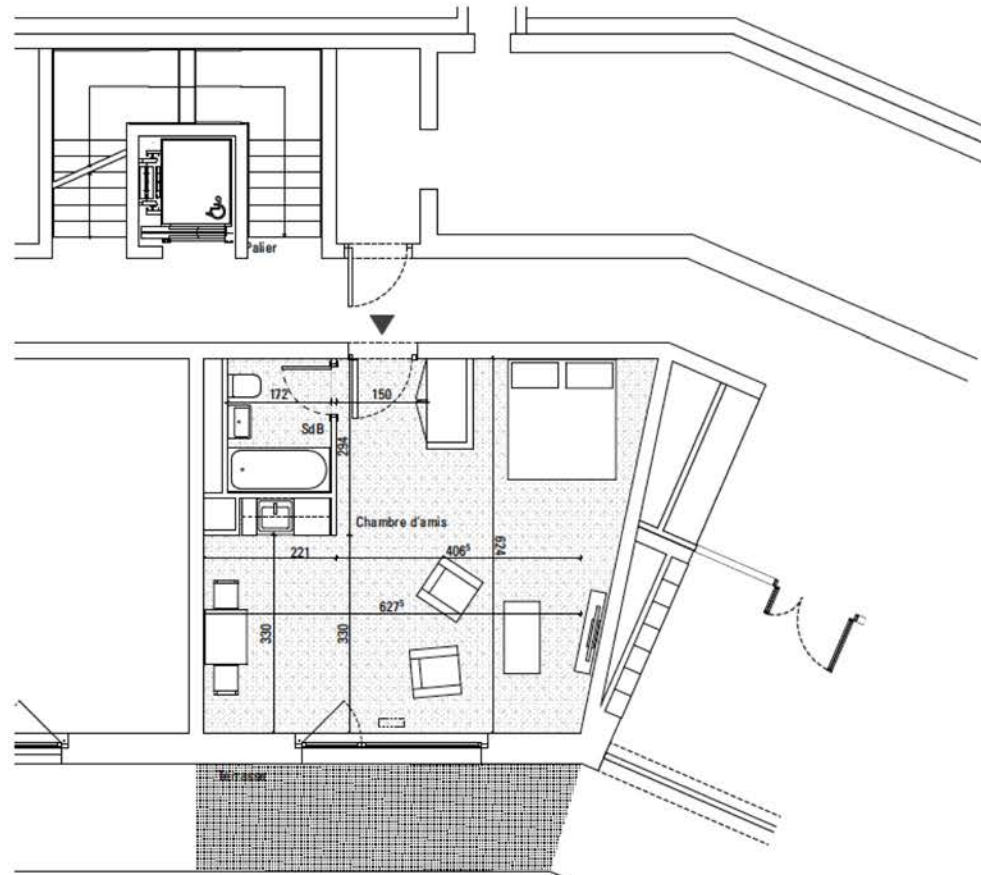
Bâtiment 3 Chambre d'amis de 41m²



axonométrie



niveaux 2



plan typologie chambre d'amis - ech 1/100 e



CHAMBRE D'AMIS
SURFACE : 41.22 m²

CUISINE - SALON - CHAMBRE
SURFACE : 35.53m²

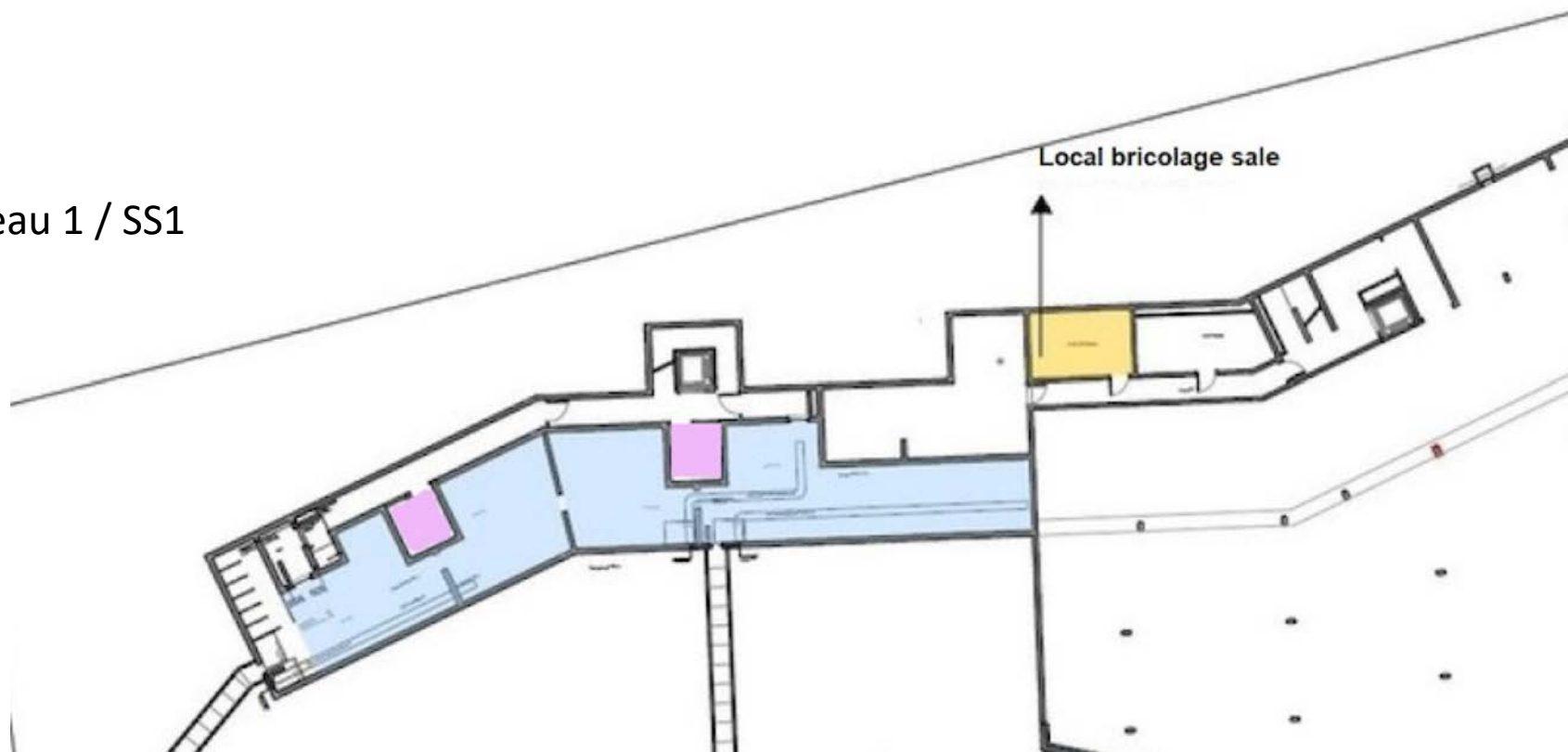
SALLE DE BAIN
SURFACE : 03.85 m²

TERRASSE
SURFACE : 11.00 m²

Bâtiment 3

En vert = locaux vélos
En bleu = caves
En rose = buanderie

Niveau 1 / SS1



Bâtiment 3 local bois/métal d'environ 15m²

L'idée:

Local fermé pour venir travailler/bricoler/poncer/souder/ ...

Accès par le garage.

Outillage à disposition: établi, perceuse, visseuse, scies diverses, matériel de quincaillerie à disposition.

Cotisations pour réacheter les outils abimés?

Créer une charte, un règlement

Demander conseils à Maaterium?

Qui veut s'investir aux côtés de Joaquim?

Locaux communs du bâtiment 5

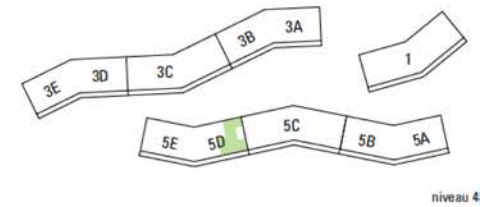
- Local de musique insonorisé de 32m² / SS2 (Niv0)
- Petite salle commune de 127m² / rez (Niv2)
- 1 buanderie de 26m² / rez (Niv2)
- 2 locaux vélos de 17m² / rez (Niv2) et SS2 (Niv0)
- 7 caves divisées / SS1 et SS2
- 1 local cuisine, WC (et rangement?) de 10m² en terrasse
- 1 chambre d'amis de 15m² dans le cluster / 1^{er} (Niv3)



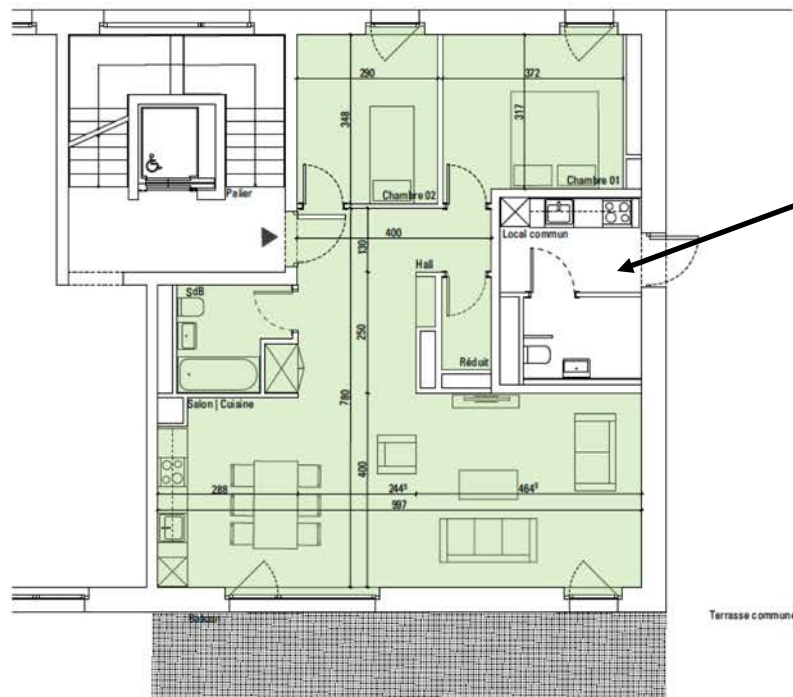
Bâtiment 5 Local cuisine et WC de 10m² en terrasse



axonométrie



niveau 4



ici

plan typologie 3.5 pièces - ech 1/100 e

App. N° 21 (LML)

APPARTEMENT 3.5 PIECES
SURFACE : 81.55 m²

CUISINE - SALON - HALL
SURFACE : 53.96 m²

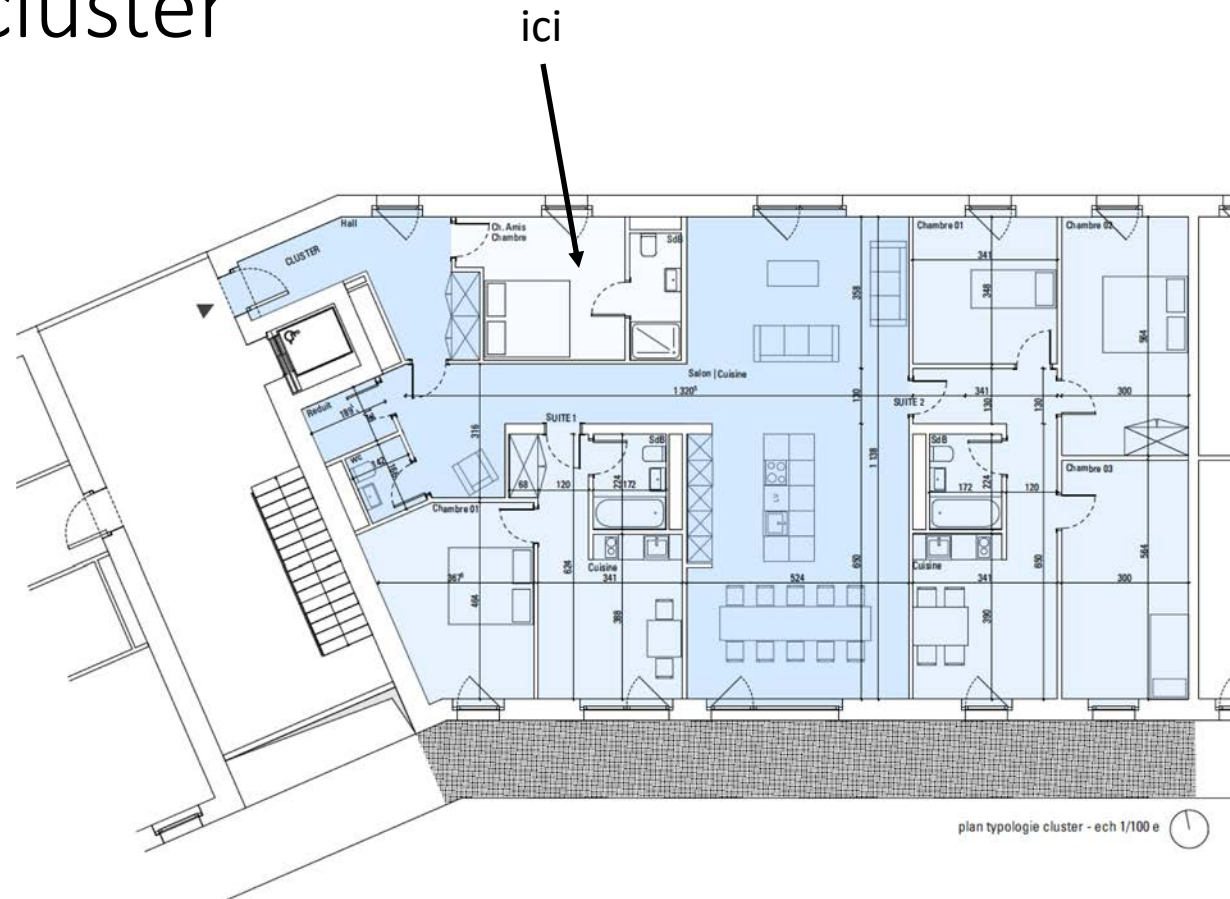
SALLE DE BAIN
SURFACE : 04.60 m²

CHAMBRE 01
SURFACE : 12.90 m²

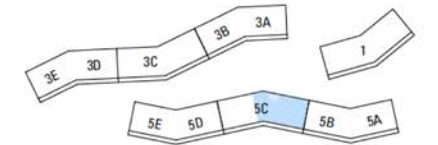
CHAMBRE 02
SURFACE : 10.09 m²

BALCON
SURFACE : 19.10 m²

Bâtiment 5 Détail d'une chambre d'amis de 15m² dans un cluster



axonométrie



niveau 3

APPARTEMENT CLUSTER 11 (LLA)
SURFACE : 212.79m²

CUISINE - SALON - HALL
SURFACE : 84.61 m²
SANITAIRE
SURFACE : 02.36 m²
REDUIT
SURFACE : 02.61 m²

CHAMBRE D'AMIS :
SURFACE : 15.86 m²
CHAMBRE : 12.19 m²
SALLE DE DOUCHE : 03.66 m²

SUITE 1 - SURFACE : 36.65 m²
CUISINE - SALON - HALL
SURFACE : 17.25 m²
CHAMBRE 01
SURFACE : 15.55 m²
SALLE DE BAIN
SURFACE : 03.85 m²

SUITE 2 - SURFACE : 70.70 m²
CUISINE - SALON - HALL
SURFACE : 21.38 m²
CHAMBRE 01
SURFACE : 11.87 m²
CHAMBRE 02
SURFACE : 16.92 m²
CHAMBRE 03
SURFACE : 16.68 m²
SALLE DE BAIN
SURFACE : 03.85 m²

BALCON
SURFACE : 31.80 m²

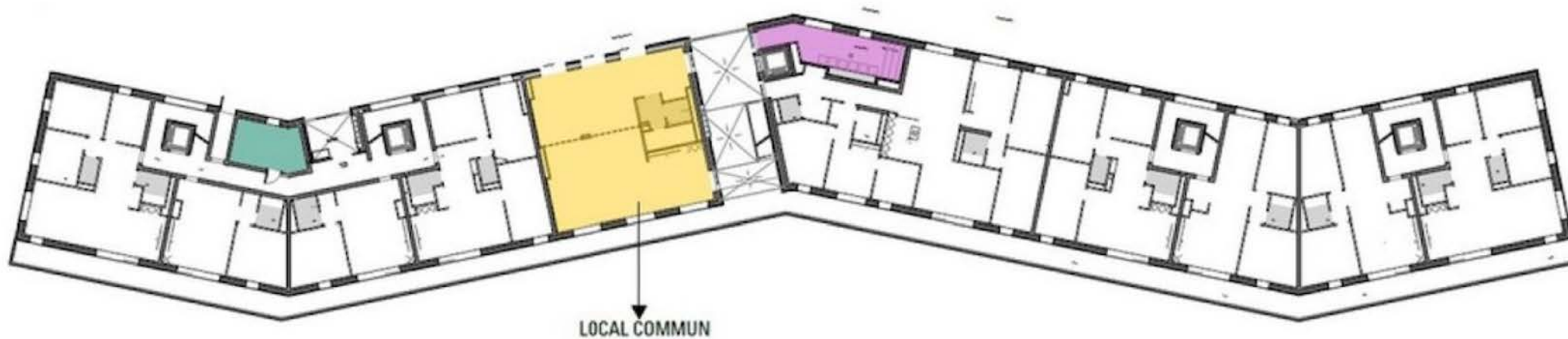
Les surfaces sont à titre indicatives et peuvent varier pour des raisons techniques

ferra zomboulakis & associés architectes urbanistes av. de l'event - poste 5 ch 1005 lausanne t + 41 21 601 55 77 www.ferratalakis.ch	ECO-QUARTIER DU STAND CONSTRUCTION DE 3 IMMEUBLES CHEMIN DES TINES NYON	PLAN D'ATTRIBUTION Plan n°: Indice: Echele: 1:100 Format: A3
	Maître d'ouvrage: COOHA Architecte: ferra zomboulakis & associés architectes	Date: 06.05.19 Date modif: Dessiné par: CMND
	Phase: EXECUTION, PROVISoire Statut: Provisoire	

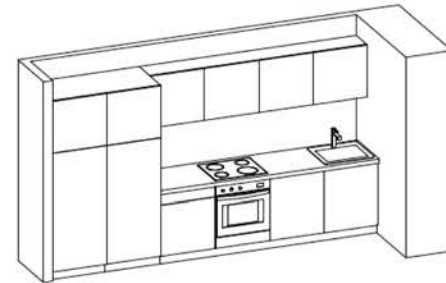
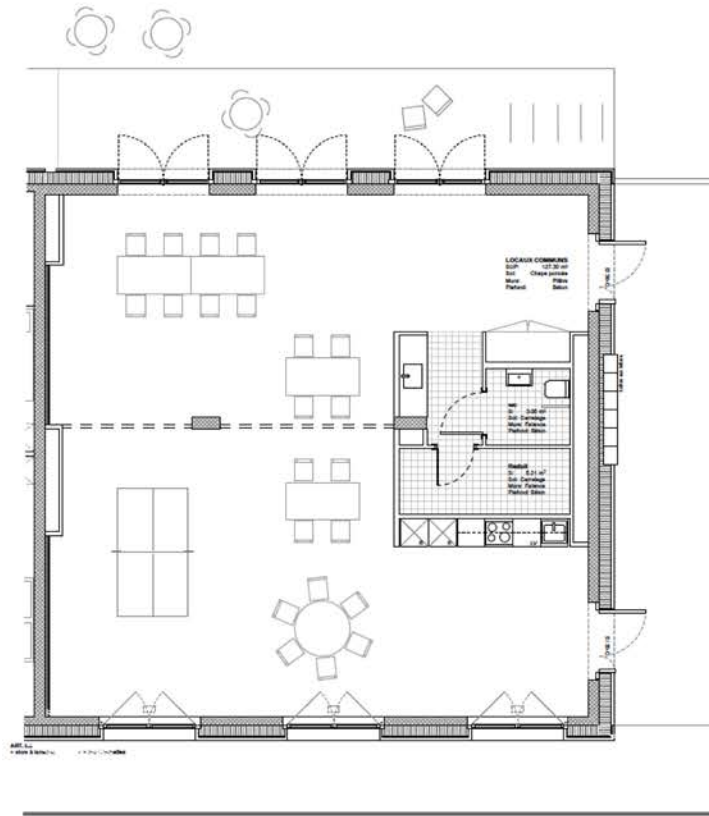
Bâtiment 5

En vert = locaux vélos
En bleu = caves
En rose = buanderie

Niveau 2 / rez



Bâtiment 5 Détail de la petite salle commune de 127m²



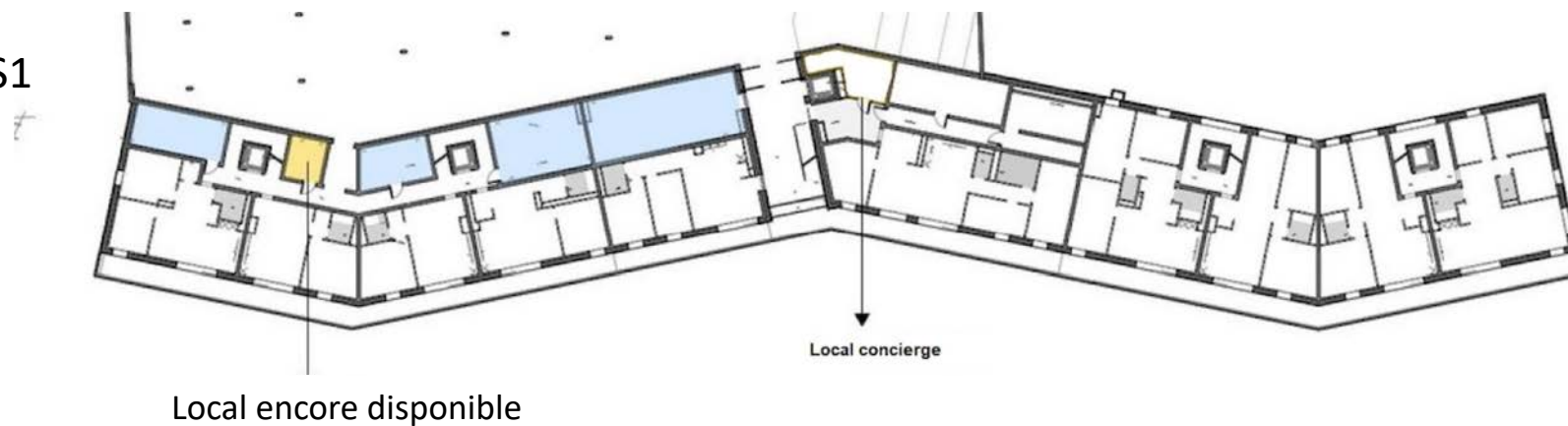
Bâtiment 5

En vert = locaux vélos

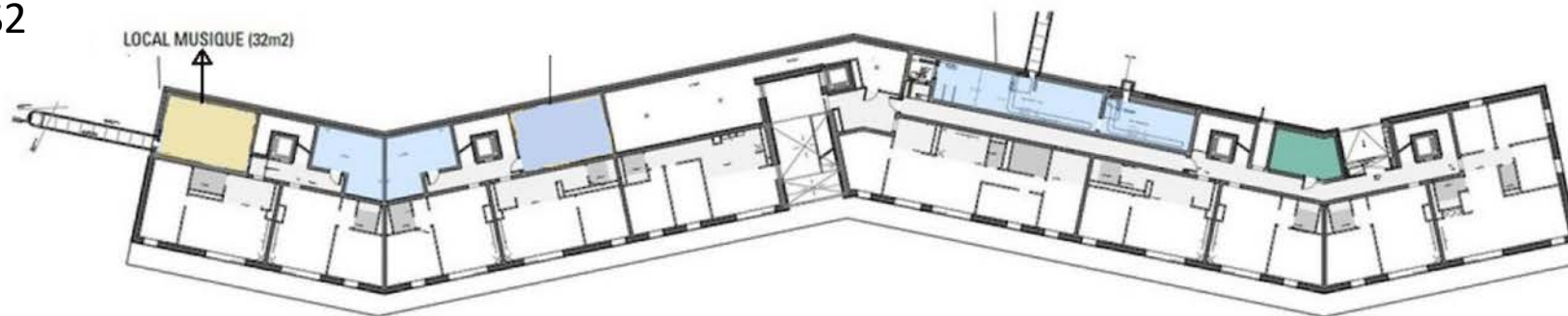
En bleu = caves

En rose = buanderie

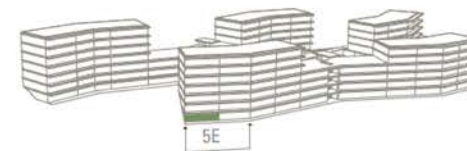
Niveau 1 / SS1



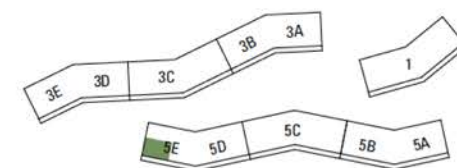
Niveau 0 / SS2



Bâtiment 5 Local de musique de 32m²



axonométrie



niveau 0



App. N° RI2 01 (LML)

APPARTEMENT 2.5 PIECES
SURFACE : 60.69 m²

CUISINE - SALON - HALL
SURFACE : 37.29 m²

SALLE DE BAIN
SURFACE : 04.68 m²

CHAMBRE
SURFACE : 18.72 m²

TERRASSE
SURFACE : 19.10 m²

Les surfaces sont à titre indicatives et
peuvent varier pour des raisons techniques

farra zouboulakis & associés architectes urbanistes	av. de l'avant-poste 5 ch 1005 leusanne t + 41 21 601 35 77 www.farrales.ch	ECO-QUARTIER DU STAND CONSTRUCTION DE 3 IMMEUBLES CHEMIN DES TINES NYON		PLAN D'ATTRIBUTION		
		Maître d'ouvrage : CODHA		Plan n°:	Date :	06.05.19
		Architecte : farra zouboulakis & associés architectes		Indice :	Date modif.:	
		Phase : EXECUTION - PROVISoire		Echelle : 1:100	Format :	A3
Statut : Provisoire			Designé par :	CMND		

SEL ou objethèque via la PNP

L'idée:

Partager des objets plutôt que d'acheter. Par exemple:

Four à raclette, tondeuse à cheveux, set à fondue chinoise, machine à coudre, boule à facettes, patin à roulette, jeux de société, laveuse à vitres, objets de puériculture, luge, boules de pétanque, beamer, ...

Liste non exhaustive.

Possibilité de faire les demandes sur la PNP, via des autocollants pumpipumpe.ch ou s'adresser à La Manivelle de Nyon qui a son QG à la Vie-là.

TABLEAU DE BORD

ACTUALITÉS

AGENDA

BOITE À IDÉES

RÉSERVATIONS

INCIDENTS

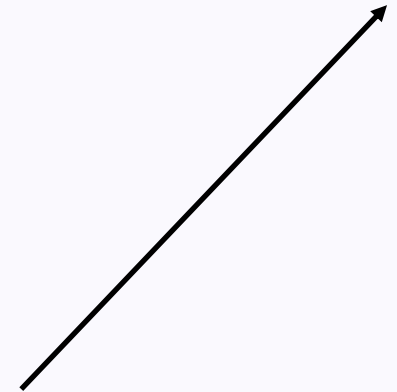
DOCUMENTS

AIDE - TUTORIELS VIDEO PNP

CONTACTS / GROUPES

FLUX

Endroit sur la PNP pour réserver / proposer un objet.



Le groupe Espaces Communs recherche des personnes désireuses de s'investir dans les groupes suivants:



Grande salle commune

Ce que nous allons y faire:

AG, cinéma, cantine intergénérationnelle, ateliers cuisine / conserves/ rencontres de producteurs locaux / sorties herbes sauvages, anniversaires, dégustation, babyfoot, jeux de société, coin BD et livres, ...

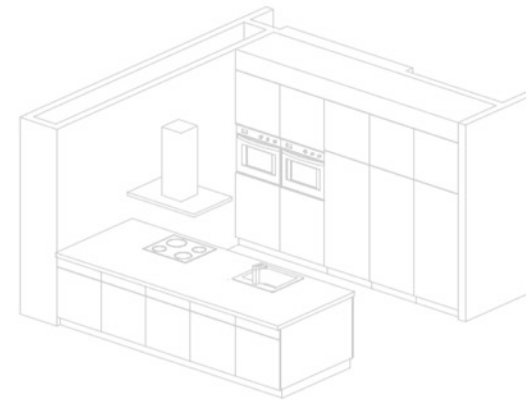
Ce qu'il faut encore faire:

Comment l'aménager? Et avec quoi.

Organiser le lieu, les activités.

Créer une charte, un règlement

Qui veut s'investir?





Petite salle commune

Ce que nous allons y faire:

Bien-être (cours ou pratique libre de yoga, pilate, danse, chant, ...), un piano à disposition, ateliers manuels et bricolages (zerowaste, couture, peinture, stitch and bitches alias pelotes et papotes, cuisine, ...) jeux de société à emprunter, anniversaires, télétravail, coin échange BD et livres, troc bi-annuel ou plus (vêtements, accessoires, jeux, ...), etc

Ce qu'il faut encore faire:

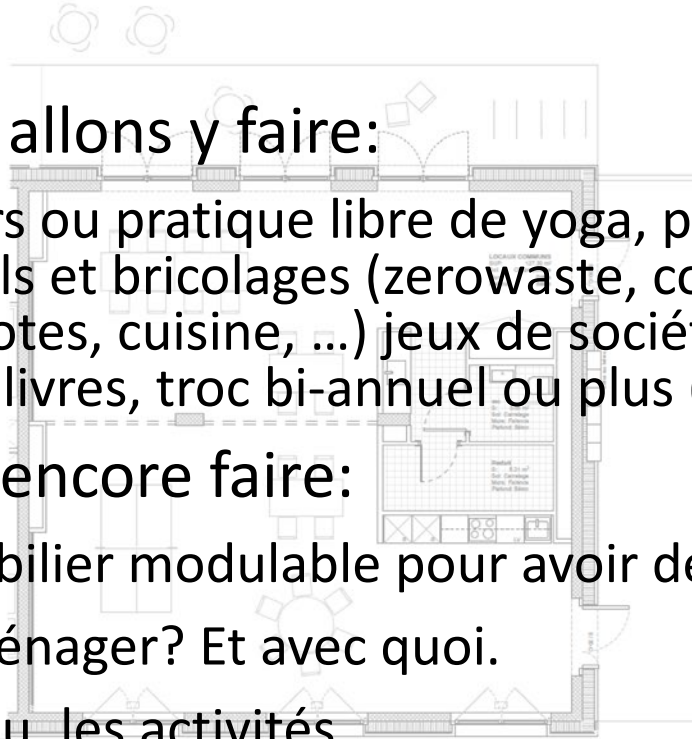
Trouver du mobilier modulable pour avoir de la place

Comment l'aménager? Et avec quoi.

Organiser le lieu, les activités.

Créer une charte, un règlement

Qui veut s'investir?



Cantine intergénérationnelle

Préparer des repas à midi pour:

Les enfants dont les parents travailleraient,

Ceux et celles ne désirant pas cuisiner,

Ceux et celles qui ADORENT cuisiner,

Partager une moment d'échange en cuisinant,

Penser les menus, les quantifier, acheter les marchandises, cuisiner.

Sous quelle forme? Sur inscription? Abonnement? Cotisation? Tarif fixe?

A réfléchir

Qui veut s'investir aux côtes de David?

Vrac

L'idée:

Démarcher les producteurs locaux pour se fournir par exemple:

Farine, sucre, huile, noix, miel, graines, œufs, ...

Afin de diminuer les coûts et les emballages.

Jour fixe de distribution

Pas de stock

Sur inscription

Le surplus va pour la cantine intergénérationnelle

Qui veut s'investir?

Panier de fruits et légumes

L'idée:

Démarcher les producteurs locaux pour se fournir en fruits et légumes.

Eventuellement devenir un antenne des Paniers de Nyon ou autre

Sur réservation

Livraison un jour fixe

Ouvert à tous les habitants du quartier (pas que l'Eco du Boiron)

Cotisation

Paniers à venir chercher au local de quartier.

Qui veut s'investir?

Rejoignez les Groupes de Travail
pour participer à la vie de
quartier.

Coordinatrice GT Lucille Kern 079 425 47 11 ou lucillekern@yahoo.fr